

お薬の基礎知識 講習会のご案内

普段使用しているお薬について、不安や疑問を感じたことはありませんか？
神奈川県では、皆さんの医薬品に関する疑問を解消し、正しく医薬品を使用できるように講師を派遣しています。
また、ジェネリック医薬品に関する様々な疑問にもお答えします。

医薬品の

基本的なことを知りたい！

- ・薬ってどんな種類があるの？
- ・副作用が出たらどうしたらいい？

薬の飲み方について知りたい！

- ・同じような薬をたくさん飲んでいるけど大丈夫？
- ・薬の飲み合わせや食べ合わせについて知りたい！

薬局やお薬手帳

について知りたい！

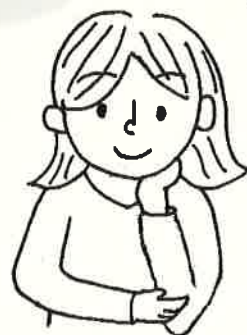
- ・かかりつけ薬剤師・薬局ってなに？
- ・お薬手帳はどう使えばいいの？

ジェネリック医薬品

について知りたい！

- ・ジェネリック医薬品って何？
- ・安いけど、ちゃんと効果はあるの？

- ☆ 医薬品に関する様々な疑問にお答えします。
- ☆ 講師は無料で派遣します
- ☆ 小規模の講習もお引き受けいたします。
- ☆ 講習会場は依頼者様でご用意ください。



ホームページでもジェネリック医薬品のことをお調べできます
<http://www.pref.kanagawa.jp/cnt/f380015/>

まずはお電話でご相談ください！

神奈川県保健福祉局生活衛生部薬務課
〒231-8588 神奈川県横浜市中区日本大通1

電話 045-210-4967

FAX 045-201-9025



(薬務課) FAX番号 : 045-201-9025

e-mailアドレス : yakuan.67@pref.kanagawa.jp

平成 年 月 日

神奈川県保健福祉局生活衛生部薬務課長 殿

団体名称 _____

所在地 _____

担当者名 _____

電話番号 _____

ファックス番号 _____

お薬に関する出前講座講師派遣申込書

次のとおり、お薬に関する出前講座教室を申し込みます。

1	実施希望日時	平成 年 月 日 (曜日)	時 分 ~ 時 分
	第二希望日時	平成 年 月 日 (曜日)	時 分 ~ 時 分
2	実施場所 *開催場所は ご用意くださ い。	(所在地: _____)	線 駅より
			バス・徒歩 分
3	対象者	約 名	
4	希望する講師 が居る場合 はご記入くだ い。	(例: 近隣の薬局に勤務している薬剤師、病院に勤務している薬剤師、保健所に勤務している薬剤師、製薬会社に勤務している薬剤師など)	
5	希望する 講演内容 についてご記 入ください。	(例: ジェネリック医薬品とは何か、薬の作用や副作用、かかりつけ薬剤師・薬局とは何か? など)	
6	その他		